

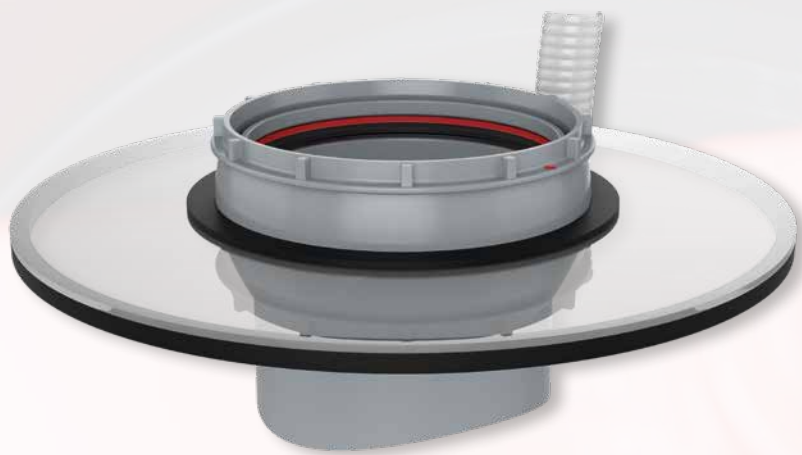
Kit de réparation **Funke**

DN/OD 160 et DN/OD 200



Pour la réhabilitation de branchements
existants sur des piquages en mauvais état

Le kit de réparation Funke – unique par son montage et son résultat



Avant la réhabilitation



Le contexte

Lors de la réhabilitation de réseaux ou de la réfection de branchements sur des matériaux tels que le grès ou le béton, il arrive fréquemment que les poseurs soient confrontés à des ouvertures cassées et trop larges pour pouvoir mettre

en place des pièces traditionnelles. De par sa construction, le nouveau kit de réparation Funke permet, dans ce type de cas, de réaliser des branchements de manière fiable et à posteriori. Il est équipé d'une rotule mobile orientable de 0° à 11°.

Après la réhabilitation



Avantages du **kit de réparation Funke**

- Adapté à la réhabilitation de vieux branchements
- Economique et unique par rapport aux autres procédés de construction ouverte
- Utilisable également en cas d'ouvertures cassées
- Raccordement par adhérence
- Étanche grâce à une résine de scellement spécialement adaptée
- Kit de réparation et résine disponible sous forme de kit
- Outil de montage disponible chez le fabricant
- Rotule orientable de 0° à 11°

Le produit

Le kit de réparation Funke a été développé pour la réhabilitation de vieux branchements présentant des ouvertures cassées en mauvais état sur des collecteurs béton et grès et est disponible en deux versions. Le kit de réparation DN/OD 160 permet de s'adapter aux cassures allant jusqu'à max. 260 mm ; la cassure doit être au minimum de 200 mm pour pouvoir accueillir le manchon. Avec la version DN/OD 200, la cassure peut présenter au maximum un diamètre de 310 mm, le diamètre minimum étant de 250 mm.

Le kit est composé d'un gabarit intérieur souple, d'une plaque extérieure transparente et du manchon. L'outil permettant le montage est disponible chez le fabricant et doit être commandé séparément. Du fait des différentes dimensions du gabarit intérieur, trois variantes sont disponibles (voir le tableau ci-dessous). La résine bi-composants est incluse dans le kit de réparation Funke.

| Raccord | Désignation | Tuyau principal | Épaisseur de la paroi | Référence de l'article |
|-----------|-------------|-----------------|-----------------------|------------------------|
| DN/OD 160 | Type 1 | DN 300 | 35–110 mm | 603300160 |
| DN/OD 160 | Type 2 | DN 400–600 | 50–130 mm | 603400160 |
| DN/OD 160 | Type 3 | DN 700–1000 | 85–160 mm | 603700160 |

| Raccord | Désignation | Tuyau principal | Épaisseur de la paroi | Référence de l'article |
|-----------|-------------|-----------------|-----------------------|------------------------|
| DN/OD 200 | Type 1 | DN 400 | 50–130 mm | 603400200 |
| DN/OD 200 | Type 2 | DN 500–600 | 55–140 mm | 603500200 |
| DN/OD 200 | Type 3 | DN 700–1000 | 85–180 mm | 603700200 |

| Accessoire | Référence de l'article |
|-----------------------------------------------|------------------------|
| Outil de montage réglable pour tous les types | 603000200 |



Contenu du kit : Kit de réparation Funke



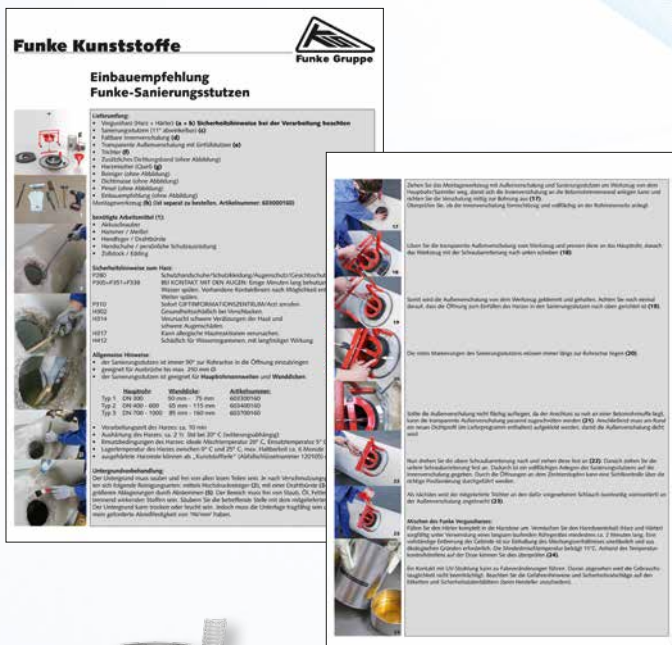
Accessoire : outil de montage réglable pour DN/OD 160 et DN/OD 200

(non inclus dans la livraison)





Montage du kit de réparation Funke



Funke Kunststoffe

Einbauempfehlung Funke-Sanierungsstützen

Lehranweisung:

- Vergewissern Sie sich + HINWEIS (a + b) Stützhöhe/Anzahl bei der Verarbeitung beachten
- Sanierungsstützen 1000 mm/1000 mm (10)
- Kleber Innensanierungsstütze (18)
- Transparenz Außensanierungsstütze und Qualitätskontrolle (24)
- Stütze (26)
- Qualitätskontrolle (siehe Abbildung)
- Sanierungsstütze (26) (18)
- Sanierungsstütze (26) (18)
- Sanierungsstütze (26) (18)
- Sanierungsstütze (26) (18)
- Sanierungsstütze (26) (18)
- Sanierungsstütze (26) (18)
- Sanierungsstütze (26) (18)

| Sanierungsstütze | Wandstärke | Anzahl/Anzahl |
|------------------|-----------------|---------------|
| Typ 1 (26) 1000 | 100 mm - 150 mm | 100/100 |
| Typ 2 (26) 1000 | 100 mm - 150 mm | 100/100 |
| Typ 3 (26) 1000 | 100 mm - 150 mm | 100/100 |

Wichtige Anmerkungen:

- Die Sanierungsstützen sind immer 100% zur Arbeit in die Öffnung einzubringen
- geeignet für Ausdrück bei max. 200 t/20 t
- Die Sanierungsstützen sind geeignet für Hauptankeranker und Wandanker.

Handhabung:

- Die Sanierungsstützen sind immer 100% zur Arbeit in die Öffnung einzubringen
- geeignet für Ausdrück bei max. 200 t/20 t
- Die Sanierungsstützen sind geeignet für Hauptankeranker und Wandanker.

Le kit de pose nécessaire pour le montage contient le kit de réparation, un gabarit intérieur, ainsi qu'une plaque extérieure transparente qui permet de contrôler à tout moment la répartition homogène de la résine à sceller utilisée lors du montage.

Une notice de pose complète et détaillée est fournie avec le kit de réparation. Elle peut également être envoyée sur simple demande téléphonique (0478 301188) ou téléchargée sur le site www.funkegruppe.de. Une vidéo de montage étape par étape est également disponible sur le même site internet.

