

# Branchement de réparation **Funke**

## Tube de réparation **Funke**



Le diamètre intérieur ajusté assure un  
raccordement conservant le fil d'eau



# Parfait pour le béton, grès, PRV, Un système simple des canalisations



*Tube de réparation 3 m*

Pour la réparation des canalisations défectueuses en grès, en béton ou en amiante ciment et/ou la réalisation ultérieure de branchements, Funke présente le branchement et le tube de réparation. Contrairement aux solutions qui existaient jusqu'à présent dans d'autres matériaux, les nouveautés développées par Funke se démarquent par leur poids nettement plus faible. La manipulation sur le chantier est ainsi bien plus facile. En outre, la surface des tubes en matière plastique lisse assure des caractéristiques hydrauliques optimales. Une autre caractéristique technique est tout aussi remarquable : grâce à la conception spéciale en usine, les diamètres intérieurs des tubes plastiques correspondent aux diamètres intérieurs des tubes en béton ou en grès (1). Grâce à cela, les raccordements réalisés conservent le fil d'eau entre les différents matériaux – une condition importante, par exemple en cas de réhabilitation d'une section par chemisage.



*Branchement DN/OD 250/200*

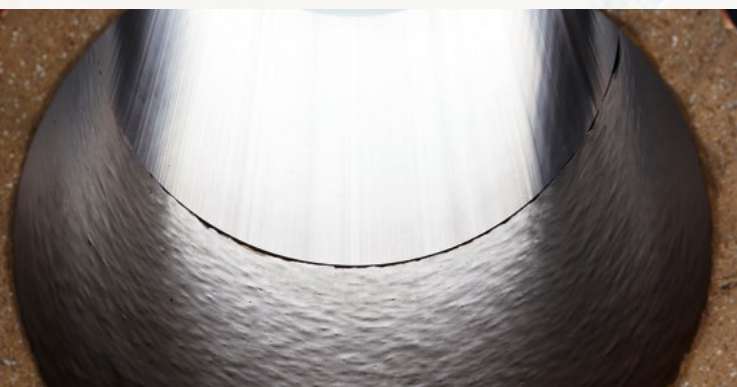
*Branchement DN/OD 250/160*

*Branchement DN/OD 200/160*

## **Pour la réparation et les raccordements ultérieurs**

Le branchement de réparation (45°, avec manchon VARIO) et le tube de réparation (longueur 3 m) sont actuellement disponibles dans les diamètres nominaux DN 200 à DN 500 ; un branchement 90° peut être fabriqué sur demande. Le tube de réparation permet de remplacer des sections de tubes défectueuses de manière très facile : une fois le tube en béton ou en grès défectueux retiré, le tube de réparation est intégré à l'aide de manchons multimatériaux VPC® dans la section. Pour la réalisation ultérieure d'un branchement sur une canalisation en béton ou en grès, l'utilisation du branchement de réparation est la solution idéale. Les tubes de diamètre nominal  $\leq 300$  mm ne devant en principe pas être percés pour des raisons statiques, il est recommandé de remplacer le tube endommagé par un branchement de réparation Funke, intégré à l'aide de manchons multimatériaux VPC® dans la section existante. Le branchement de réparation et le tube de réparation Funke peuvent être combinés afin d'obtenir la longueur nécessaire pour raccorder les deux extrémités du tube existant.

*(1) Hors tolérences des anciens collecteurs*



*Le diamètre intérieur du tube plastique est adapté au diamètre intérieur du tube en béton ou en grès.*



**amiante ciment/fibrociment**

# qui facilite la réparation d'assainissement



## Branchement de réparation

Diamètre Nominal		Réf. Article	Valeur nominale DN/OD	Longueur [en mm]	Angle	VPC® utilisé sur tuyau grès	VPC® utilisé sur tuyau béton
Tuyau principal DN/ID	Raccordement DN/OD						
200	160	RA201645	218 mm	600	45	VPC 220	VPC 220
250	160	RA251645	275 mm	600	45	VPC 270	VPC 325
	200	RA252045		750			
300	160	RA301645	325 mm	750	45	VPC 382	VPC 455 <sup>2)</sup>
	200	RA302045		750			
	250 <sup>1)</sup>	RA302545		800			
400	160	RA401645	430 mm	750	45	VPC 500	Sur demande
	200	RA402045		750			
	250 <sup>1)</sup>	RA402545		800			
	315 <sup>1)</sup>	RA403045		800			
500	160	RA501645	540 mm	750	45	VPC 625 <sup>3)</sup>	-
	200	RA502045		750			
	250 <sup>1)</sup>	RA502545		800			
	315 <sup>1)</sup>	RA503145		800			



Les manchons multi-matériaux VPC® doivent être commandés séparément.

## Tube de réparation sans manchon

Diamètre Nominal DN/ID	Réf. Article	Diamètre Nominal DN/OD	Longueur [en mm]	VPC® utilisé avec le grès	VPC® utilisé sur tuyau béton
200	RR1000200	218 mm	1000	VPC 220	VPC 220
	RR1500200		1500		
	RR3000200		3000		
250	RR1000250	275 mm	1000	VPC 270	VPC 325
	RR1500250		1500		
	RR3000250		3000		
300	RR1000300	325 mm	1000	VPC 382	VPC 455 <sup>2)</sup>
	RR1500300		1500		
	RR3000300		3000		
400	RR1000400B	430 mm	1000	VPC 500	Sur demande
	RR1500400B		1500		
	RR3000400		3000		
500	RR1000500	540 mm	1000	VPC 625 <sup>3)</sup>	-
	RR1500500		1500		
	RR3000500		3000		

<sup>1)</sup> Livraison avec manchons à butée Femelle/Femelle (au lieu d'un manchon VARIO).

<sup>2)</sup> Pour cette valeur nominale, à commander en plus une bague de compensation 325 mm et une bague de compensation 355 mm.

<sup>3)</sup> Pour cette valeur nominale, il faut commander en plus une bague de compensation de 540 mm.

*Raccordement conservant le fil d'eau – une condition importante lors de la réhabilitation par chemisage.*



La réparation de désordres au niveau des canalisations défectueuses ou l'intégration après coup d'un branchement peuvent être effectués rapidement et facilement grâce au branchement de réparation et au tube de réparation.



## Branchement de réparation et tube de réparation : Pour un remplacement et un raccordement ultérieur



La pose correcte du branchement de réparation et/ou du tube de réparation est très simple. Pour cela, deux manchons multi-matériaux VPC® adaptés au diamètre nominal de l'ancien tube sont nécessaires (non inclus). Pour la préparation, les segments défectueux sont découpés et extraits de la section en béton ou en grès existante et les éventuels manchons sont retirés. Dans l'étape de travail suivante, les arêtes de coupe sont nettoyées et les arêtes tranchantes sont supprimées. Le branchement de réparation ou le tube de réparation sont découpés à la longueur nécessaire et un manchon multi-matériaux VPC® est inséré à chaque extrémité. Pour une pose parfaite, un repère doit être appliqué des deux côtés sur les anciens tubes (au-delà de la moitié de la longueur du manchon multi-matériaux VPC®). Le tube plastique peut ensuite être inséré dans la section et les manchons multi-matériaux VPC® peuvent être enfoncés des deux côtés jusqu'au repère sur les anciens tubes. Les manchons multi-matériaux doivent ensuite être serrés à l'aide de l'outil adapté. Pour cela, les manchons multi-matériaux VPC® doivent être, dans un premier temps, serrés au niveau de l'ancien tube, puis du nouveau tube plastique. À partir du manchon d'adaptation VPC® 290, utiliser la clé tangentielle pour le montage du manchon.

