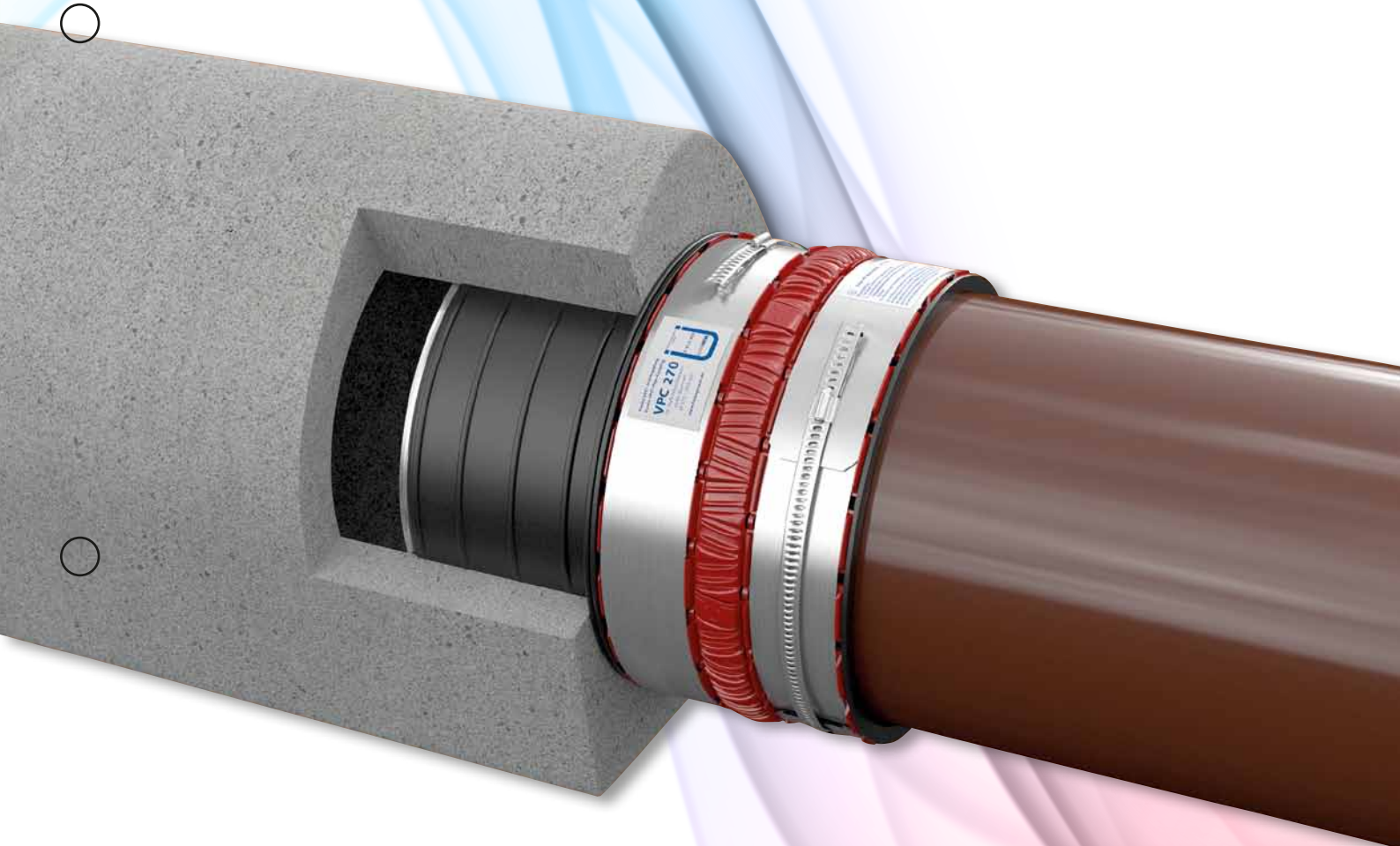


Funke BI-adapter[®]

De overgang voor buizen met een niet-cirkelvormige uitwendige geometrie DN 100–600

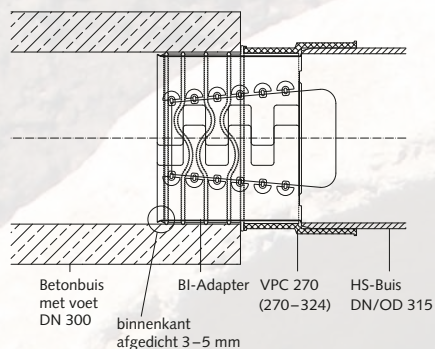


snel – flexibel – lekdicht



BI-adapter
150 – 600

Vooraanzicht



De Funke BI-Adapter®



De achtergrond

Het koppelen van buizen van verschillende materialen met gelijke nominale doorlaat maakt deel uit van de dagelijkse praktijk in de civiele techniek. Omdat de constructie van schachten veel tijd kost en hoge kosten met zich meebrengt, neemt men vaak de toevlucht tot alternatieven. Afhankelijk van het beschikbare materiaal leidt dit in veel gevallen tot geïmproviseerde resultaten, die niet geschikt zijn voor langdurig probleemloos gebruik. De toepassing van een Funke VPC®-buiskoppeling biedt hier de ideale oplossing. Met deze koppeling kunnen buizen van gelijke nominale doorlaat met een cirkelvormige buitendiameter op elkaar worden aangesloten, ook als de buizen niet uit hetzelfde materiaal zijn vervaardigd. Maar wat te doen als buizen met een inwendige cirkelvorm een andere uitwendige vorm hebben?

Ook voor deze gevallen biedt Funke Kunststoffe GmbH nu een oplossing. Met de nieuwe Funke BI-adapter® kunnen buizen die alleen inwendig cirkelvormig zijn, bijvoorbeeld buizen met voet of buizen met randversterking, betrouwbaar worden verbonden.

Voordelen van Funke BI-adapters®

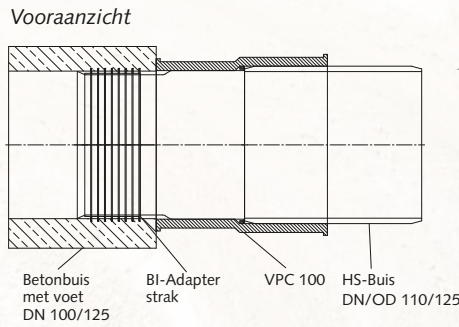
- Geschikt voor alle gangbare materialen
- Eenvoudige montage
- Flexibel toepasbaar in combinatie met VPC®-buiskoppeling
- Ontworpen voor de aansluiting van buizen met een niet-cirkelvormige uitwendige geometrie

Overgang van betonnen buis met voet op een CONNEX-buis met behulp van de BI-adapter





**BI-adapter
100 – 125
compacte uitvoering**



– één voor allen

Benaming	Artikel-nummer	Bestaande buis, binnendiameter van – tot mm	Aansluitbuis, buitendiameter van – tot mm	VPC bij levering inbegrepen	Overige VPC-aansluitmogelijkheden
BI-Adapter 100	BIA 100S	99,5 – 101,5	102 – 133	VPC 100	
BI-Adapter 125	BIA 125S	124,5 – 126,5	102 – 133	VPC 100	
BI-Adapter 150	BIA 150	145 – 155	123 – 161	VPC 125	
BI-Adapter 200	BIA 200	195 – 205	183 – 226	VPC 200 K	
BI-Adapter 250	BIA 250	245 – 255	220 – 261	VPC 220	VPC 290
BI-Adapter 300	BIA 300	295 – 305	270 – 324	VPC 270	VPC 310, 325, 345, 360
BI-Adapter 400	BIA 400	395 – 405	360 – 430	VPC 430	VPC 400, 415, 455, 465
BI-Adapter 500	BIA 500	495 – 505	450 – 520	VPC 520	VPC 500, 535, 555, 565
BI-Adapter 600	BIA 600	595 – 605	570 – 640	VPC 640	VPC 605, 625, 660

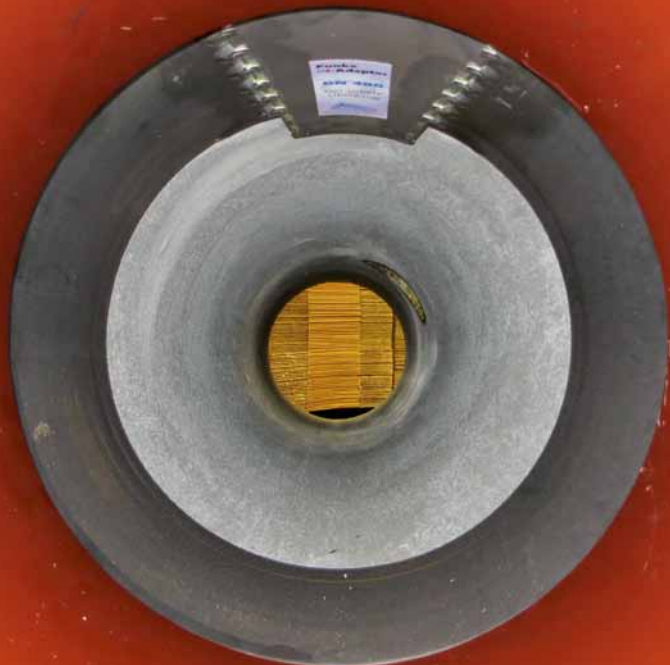
Van de tabel afwijkende spanbereiken kunnen door combinatie van de BI-adapter met andere VPC nominale doorlaten en toepassing van compensaties worden gerealiseerd. Meer informatie op aanvraag.

Het product

De Funke BI-adapter® bestaat uit een binnenhuls van roestvrij staal 1.4404, een afdichtende EPDM-manchet en een spreidwiel van roestvrij staal. Nadat de met EPDM ommantelde huls in de buis is geplaatst, wordt de huls door het inslaan van een wig wijder gemaakt en nauwsluitend tegen de binnenwand van de buis gedrukt. Meerdere ringvormig geplaatste afdichtribben zorgen voor een lekdichte verbinding. In de volgende werkstap wordt de meegeleverde VPC®-buiskoppeling op het andere uiteinde van de BI-adapter aangebracht en bevestigd. Nu kan er een buis met cirkelvormige buitendiameter op worden aangesloten. De buitendiameter van de aan te sluiten buis moet binnen het spanbereik van de gebruikte VPC®-buiskoppeling liggen.

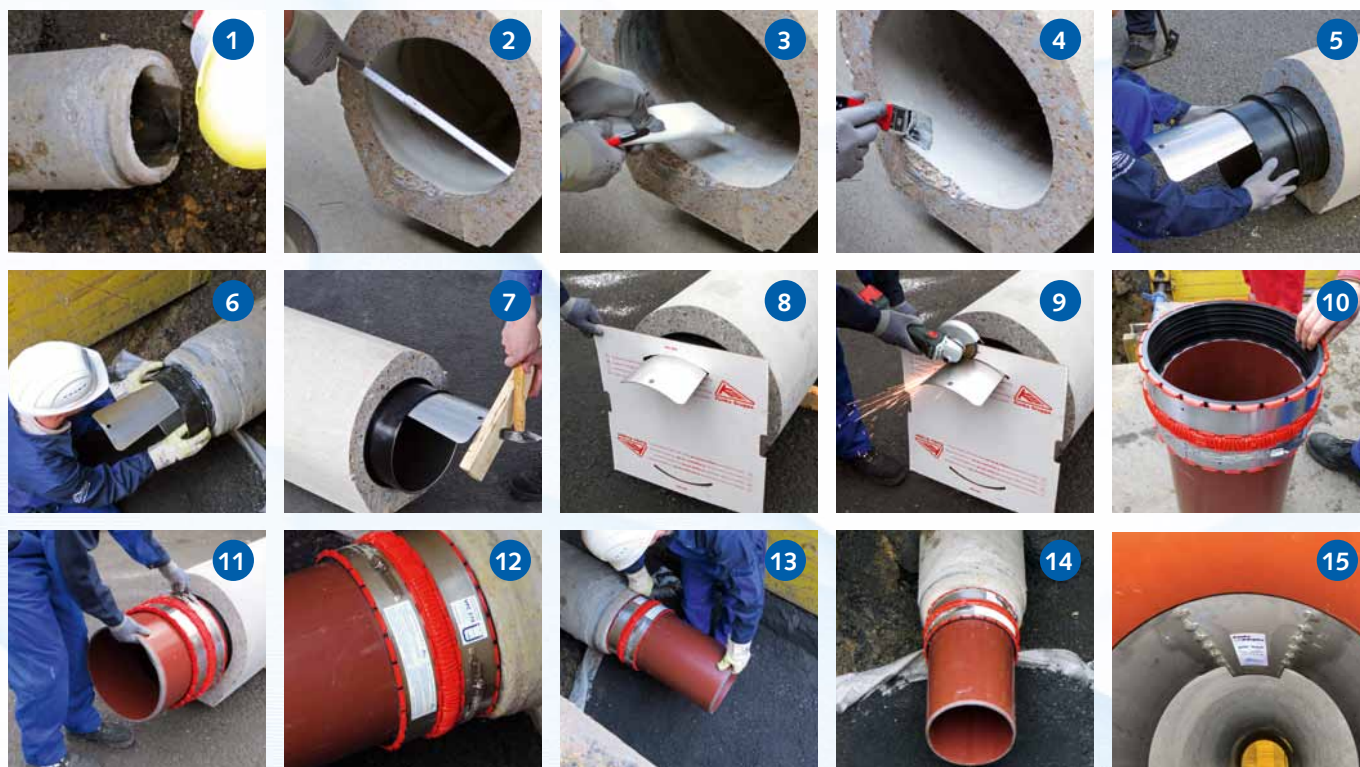
De Funke BI-adapter® is verkrijgbaar voor overgangen bij buizen met een nominale doorlaat van DN 100 tot DN 600, waarbij de BI-adapters 100 en 125 als compacte uitvoering zijn vervaardigd.

Binnenaanzicht van de gemonteerde BI-adapter



Installatie van een Funke BI-adapter®

DN 150 – 600



Levering bevat: BI-adapter, VPC®-buiskoppeling, slaghout, speciaal glijmiddel voor Funke BI-adapter® inclusief kwast en installatieaanbeveling

Leg de betonnen buis vrij en creëer voldoende werkruimte (1). Verwijder alle verontreinigingen uit de betonnen buis en reinig de oppervlakken grondig. Als de binnenwanden aanzienlijk door uitloging zijn aangetast, moeten deze voor de installatie van de BI-adapter worden hersteld met een geschikt plamuur. Controleer de nominale doorlaten en verzeker u ervan dat deze met de informatie op de BI-adapter overeenstemmen (2).

Breng nu het meegeleverde speciale glijmiddel met de bijbehorende kwast dik aan op de binnenzijde van de betonnen buis (3+4). Plaats de BI-adapter in de betonnen buis (5) en richt deze met de spreidwig naar boven. Controleer of de adapter tot aan de aanslag in de hoofdbuis is gestoken (6). Duw vervolgens de spreidwig met de hand naar binnen, zodat er een lichte voorspanning ontstaat.

Neem het meegeleverde slaghout en een hamer (7) en sla de spreidwig stevig vast. Controleer nog een keer of de BI-adapter stevig bevestigd is.

Het uitstekende deel van de spreidwig moet worden afgezaagd. Er wordt een kartonnen sjabloon meegeleverd ter bescherming tegen metaalsplinters. Schuif dit eerst tot tegen de buisopening op de spreidwig (8), zodat er geen splinters in de buis kunnen terechtkomen. Vervolgens kan het uitstekende deel met een slijpmachine worden afgezaagd. Neem daarna de meegeleverde VPC®-buiskoppeling en verbind deze met een korte buis (door de opdrachtgever te leveren) (10). De korte buis moet naar binnen toe afgeschuind zijn als de stroomrichting van de betonnen buis naar de kunststofbuis gericht is.

Volg de beknopte installatiehandleiding VPC®-buiskoppeling of de installatieaanbeveling die bij de VPC®-buiskoppeling wordt meegeleverd. Houd bij de montage van het onderste deel rekening met de spanbereiken voor de aan te sluiten buis. Verbind de voorbereide korte buis met de VPC®-buiskoppeling en met de BI-adapter (11-13). Breng glijmiddel aan op de aan te sluiten buizen of hulpstukken en installeer ze conform DIN EN 1610.

Gerealiseerde aansluiting (14-15).



Funke Kunststoffe GmbH

Siegenbeckstraße 15 • D-59071 Hamm-Uentrop (Industriegebiet Uentrop Ost)

Tel.: +49 (0) 2388 3071-0 • Fax: +49 (0) 2388 3071-7550

info@funkegruppe.de • www.funkegruppe.de